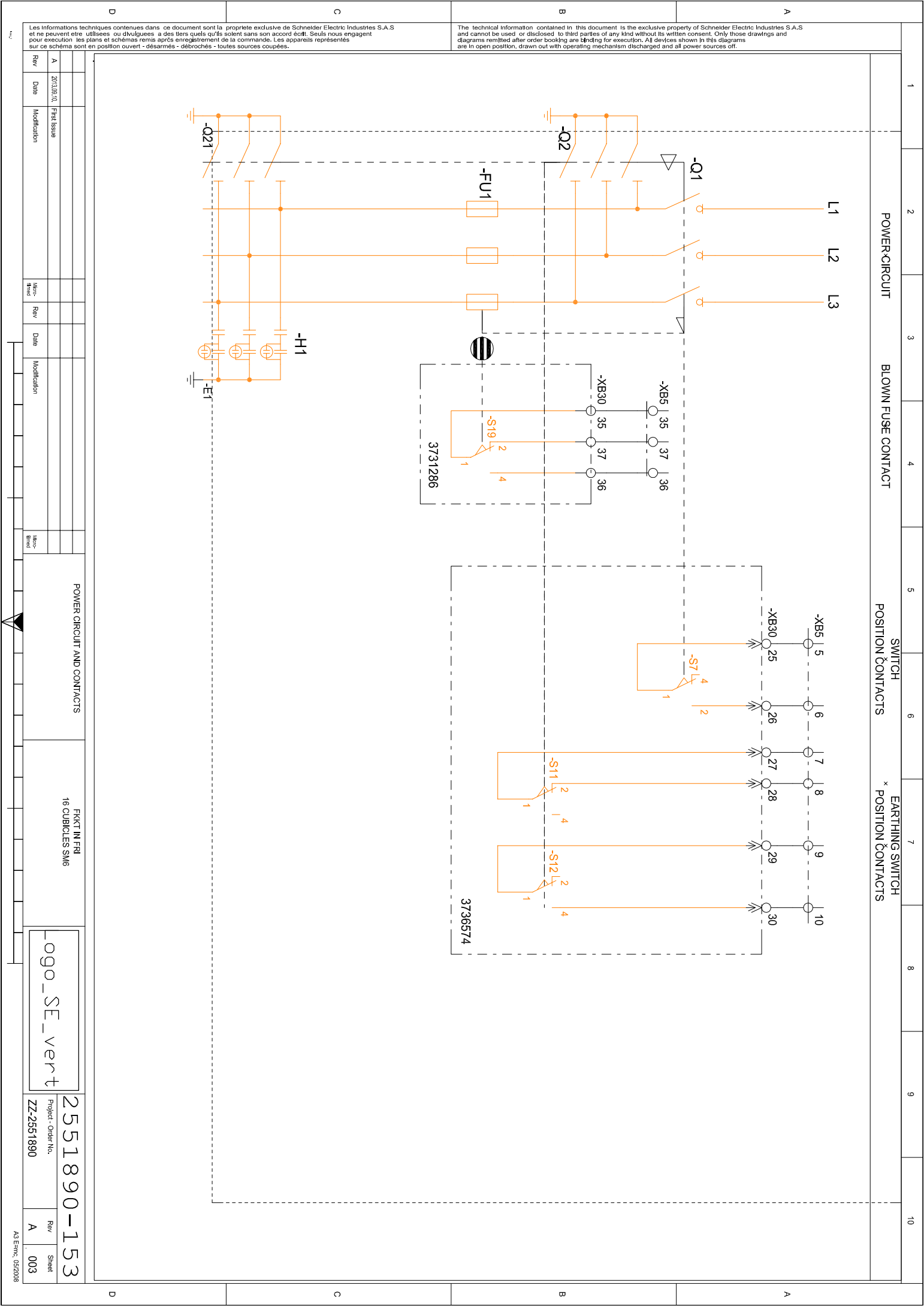
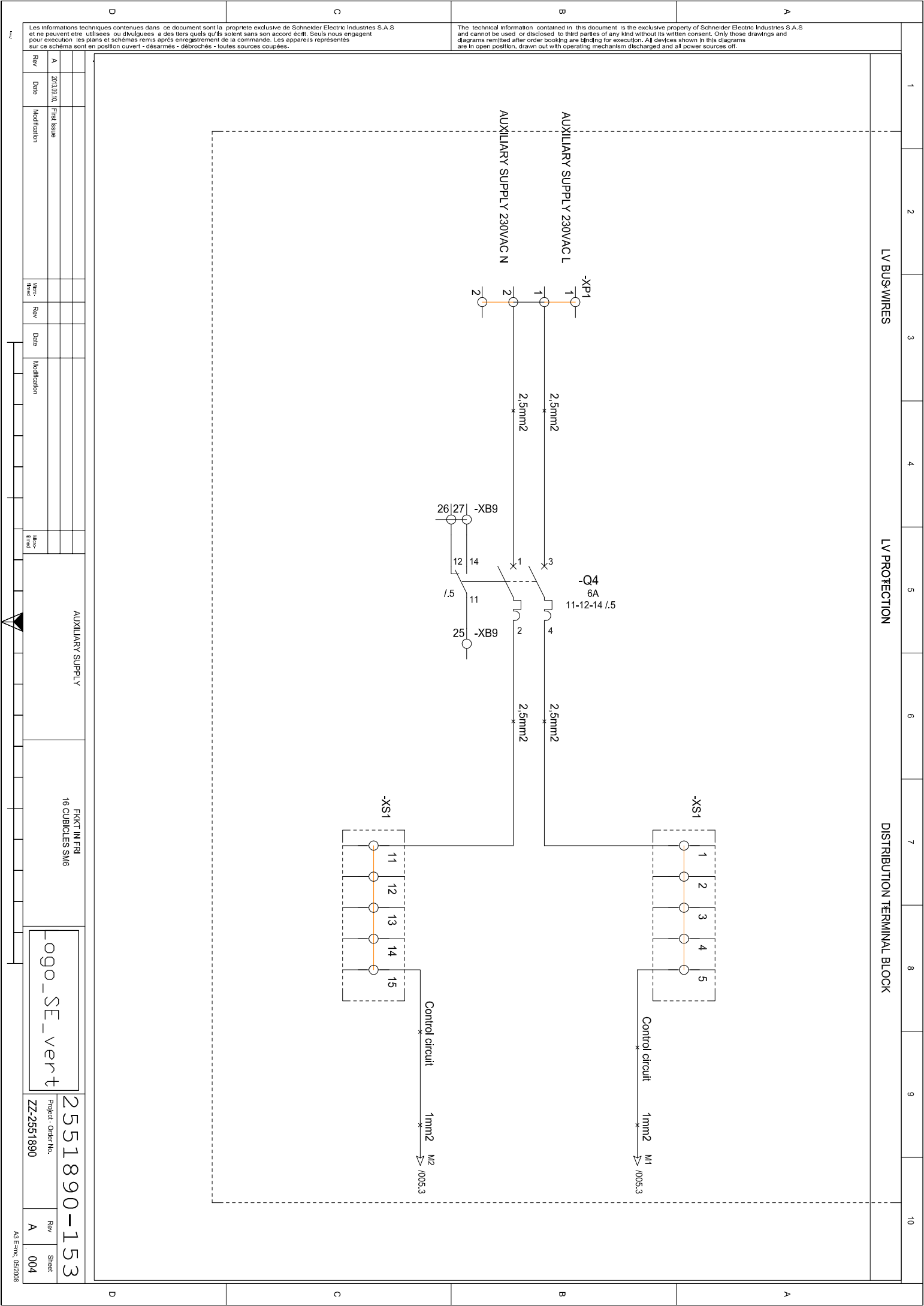




[illegible]

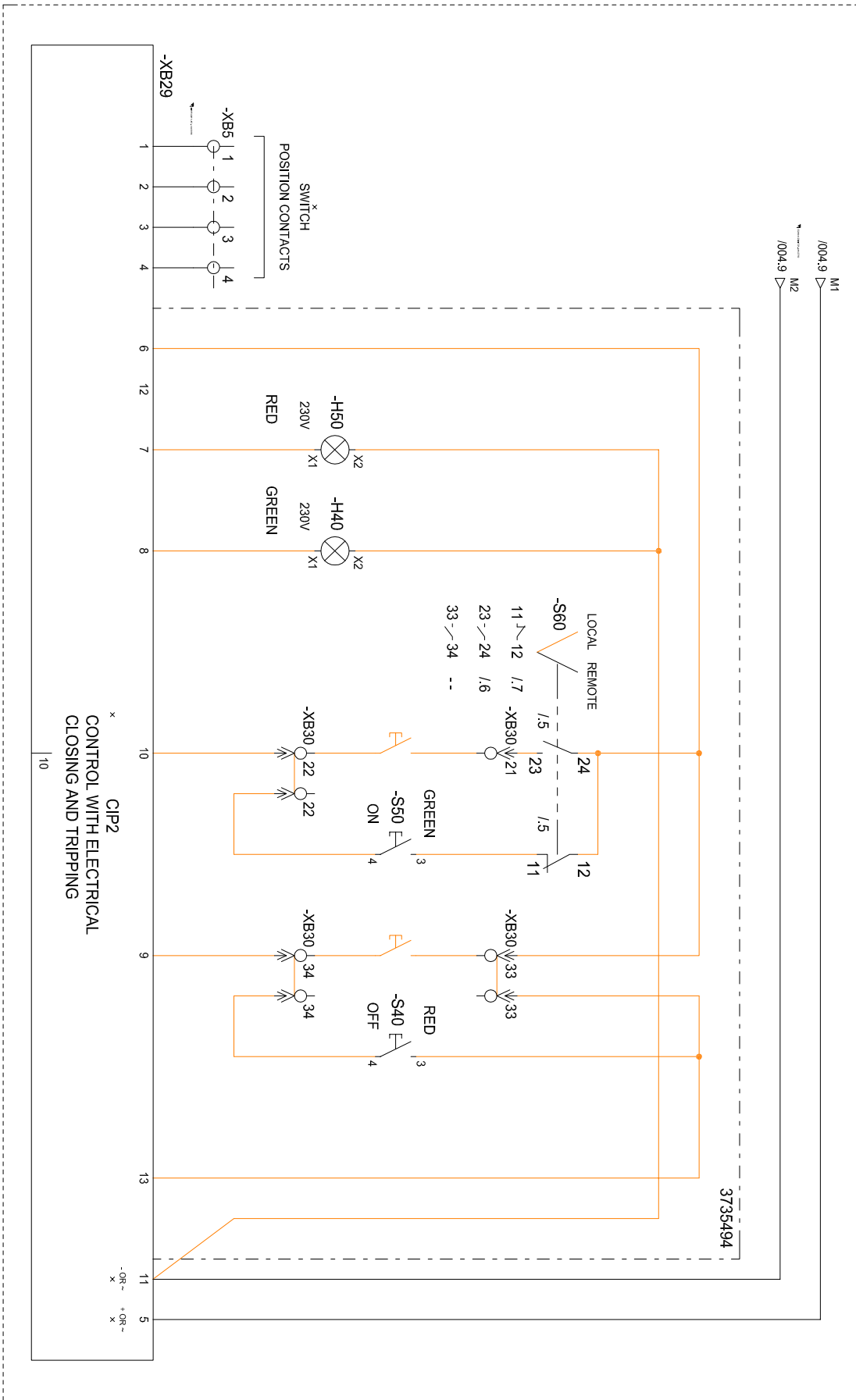
[illegible]





The technical information contained in this document is the exclusive property of Schneider Electric Industries S.A.S and cannot be used or disclosed to third parties of any kind without its written consent. Only those drawings and diagrams remitted after order booking are binding for execution. All devices shown in this diagrams are in open position, drawn out with operating mechanism discharged and all power sources off.

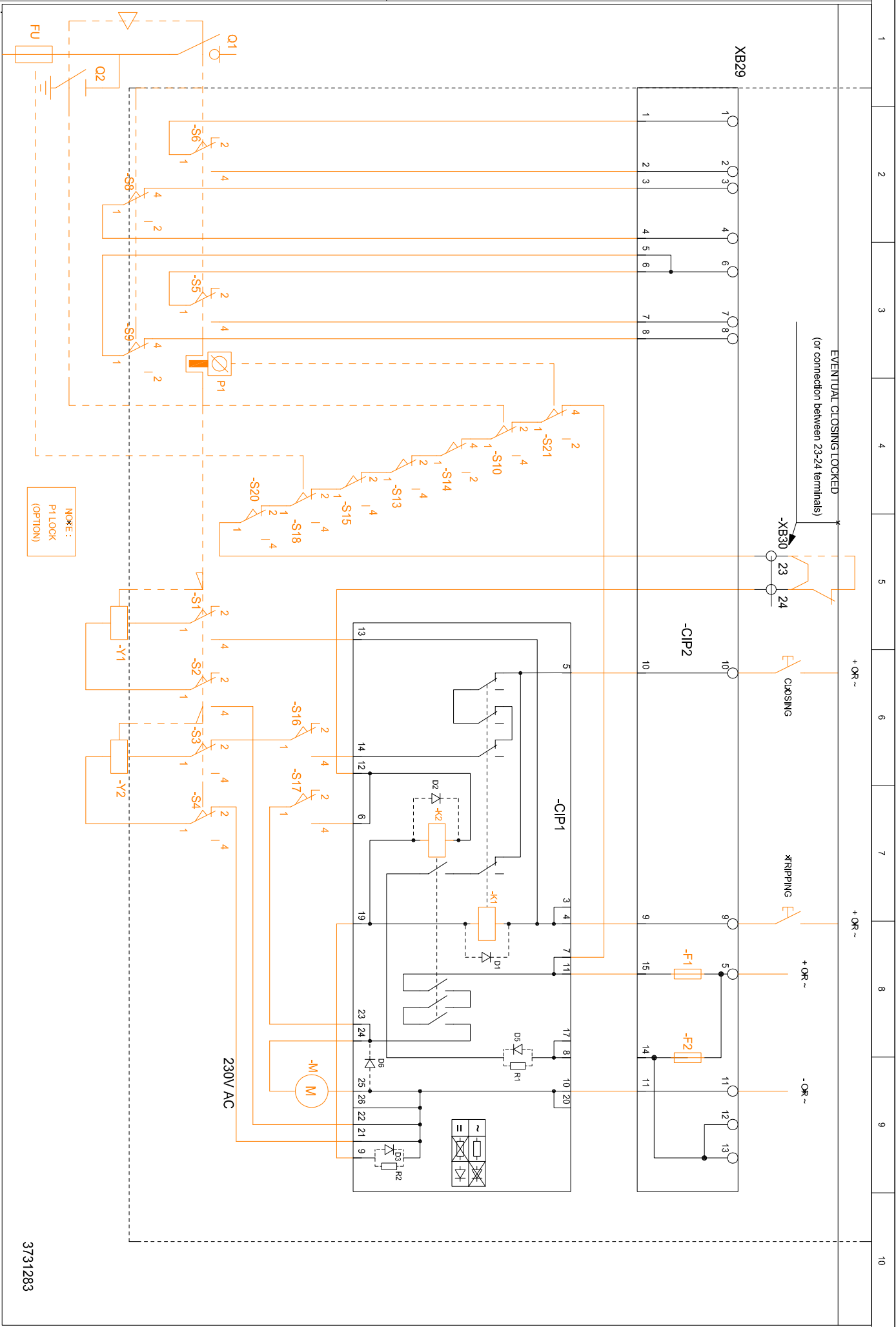
Les informations techniques contenues dans ce document sont la propriété exclusive de Schneider Electric Industries S.A.S et ne peuvent être utilisées ou divulguées à des tiers quels qu'ils soient sans son accord écrit. Seuls nous engageant pour exécution les plans et schémas remis après enregistrement de la commande. Les appareils représentés sur ce schéma sont en position ouvert - désarmés - débâchés - toutes sources coupées.



A		B		C		D	
Rev	Date	Modif	Rev	Date	Modif	Rev	Date
A	2013.08.10.	First Issue					
CONTROL CIRCUIT		FAKT IN FRI		16 CUBICLES SM6		Logo_SE_vert	
2551890-153		Project - Order No.		ZZ-2551890		Rev	
A		A		005		Sheet	
A3-E-ENC_05/2008							

The technical information contained in this document is the exclusive property of Schneider Electric Industries S.A.S and cannot be used or disclosed to third parties of any kind without its written consent. Only those drawings and diagrams remitted after order booking are binding for execution. All devices shown in this diagrams are in open position, drawn out with operating mechanism discharged and all power sources off.

Les informations techniques contenues dans ce document sont la propriété exclusive de Schneider Electric Industries S.A.S et ne peuvent être utilisées ou divulguées à des tiers quels qu'ils soient sans son accord écrit. Seuls nous engageons pour l'exécution les plans et schémas remis après enregistrement de la commande. Les appareils représentés sur ce schéma sont en position ouvert - désarmés - débâchés - toutes sources coupées.



CONTROL CIRCUIT

FAKT IN FRI  
16 CUBICLES SM6

Logo SE vert

2551890-153  
Project - Order No.  
ZZ-2551890

Rev A  
Sheet 006

A3 Franc, 05/2008



[illegible]



[illegible]

	A	B	C	D
	The technical information contained in this document is the exclusive property of Schneider Electric Industries S.A.S and cannot be used or disclosed to third parties of any kind without its written consent. Only those drawings and diagrams remitted after order booking are binding for execution. All devices shown in this diagrams are in open position, drawn out with operating mechanism discharged and all power sources off.			
	Les Informations techniques contenues dans ce document sont la propriété exclusive de Schneider Electric Industries S.A.S et ne peuvent être utilisées ou divulguées à des tiers qu'avec son accord écrit. Seuls nous engageons pour l'exécution les plans et schémas remis après enregistrement de la commande. Les appareils représentés sur ce schéma sont en position ouvert - désarmés - débouchés - toutes sources coupées.			
1	2	3	4	5
6	7	8	9	10
<div>-XS1</div> <div><div>DISTRIBUTION TERMINAL BLOCK (L/+)</div><div>DISTRIBUTION TERMINAL BLOCK (L/+)</div><div>DISTRIBUTION TERMINAL BLOCK (L/+)</div><div>DISTRIBUTION TERMINAL BLOCK (L/+)</div><div>DISTRIBUTION TERMINAL BLOCK (L/+)</div><div>DISTRIBUTION TERMINAL BLOCK (N/-)</div><div>DISTRIBUTION TERMINAL BLOCK (N/-)</div><div>DISTRIBUTION TERMINAL BLOCK (N/-)</div><div>DISTRIBUTION TERMINAL BLOCK (N/-)</div><div>DISTRIBUTION TERMINAL BLOCK (N/-)</div><div>1</div><div>2</div><div>3</div><div>4</div><div>5</div><div>11</div><div>12</div><div>13</div><div>14</div><div>15</div><div>004-7</div><div>004-7</div><div>004-6</div><div>004-6</div><div>004-6</div><div>004-7</div><div>004-7</div><div>004-6</div><div>004-6</div><div>004-6</div></div> <div><div>FKKT IN FRI</div><div>16 CUBICLES SIM6</div></div> <div><div>Logo - SE - vert</div></div> <div><div>Project - No commande</div><div>Project - Order No:</div><div>ZZ-2551890</div></div> <div><div>Indice</div><div>Rév</div><div>A</div></div> <div><div>Folio</div><div>Sheet</div><div>011</div></div> <div><div>2551890-153</div></div> <div><div>A3 suite - 1/12006</div></div>				

1										2										3										4										5										6										7										8										9										10																																																																																																																																																																																																																																																																																																																																																																																																																																																																																																																																																																																																																																																																																																																																																																																																																																																																																																																																																																																																																																																																																																																																																																																																																																																																						
Component name		Tag		Sheet		Designation		Code CAO		Manufacturer		Manufacturer Ref.																																																																																																																																																																																																																																																																																																																																																																																																																																																																																																																																																																																																																																																																																																																																																																																																																																																																																																																																																																																																																																																																																																																																																																																																																																																																																																																																																				
Location	Function																																																																																																																																																																																																																																																																																																																																																																																																																																																																																																																																																																																																																																																																																																																																																																																																																																																																																																																																																																																																																																																																																																																																																																																																																																																																																																																																																															